

関係者各位
プレスリリース

2017年8月21日
株式会社システム計画研究所／ISP

製造業向け AI 外観検査ソフトウェア「gLupe」評価版

搭載ワークステーションを販売開始

株式会社システム計画研究所(所在地：東京都渋谷区、代表取締役：大津 崇、門脇 均)の製造業向け AI 外観検査ソフトウェア「gLupe」評価版は、株式会社日本 HP 製ワークステーション「Z2 Mini」にバンドルされ、2017年8月、菱洋エレクトロ株式会社(本社：東京都中央区、代表取締役社長 大内 孝好)より「Deep Learning 外観検査評価キット for Windows」として販売されます。



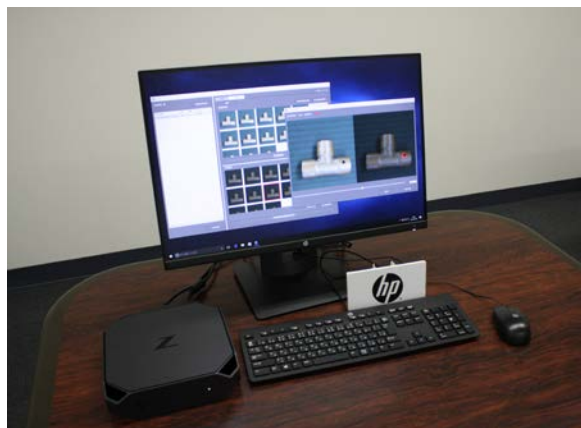
製造業向け AI 外観検査ソフトウェア「gLupe(ジー・ルーペ)」

◆Deep Learning 外観検査評価キット for Windows

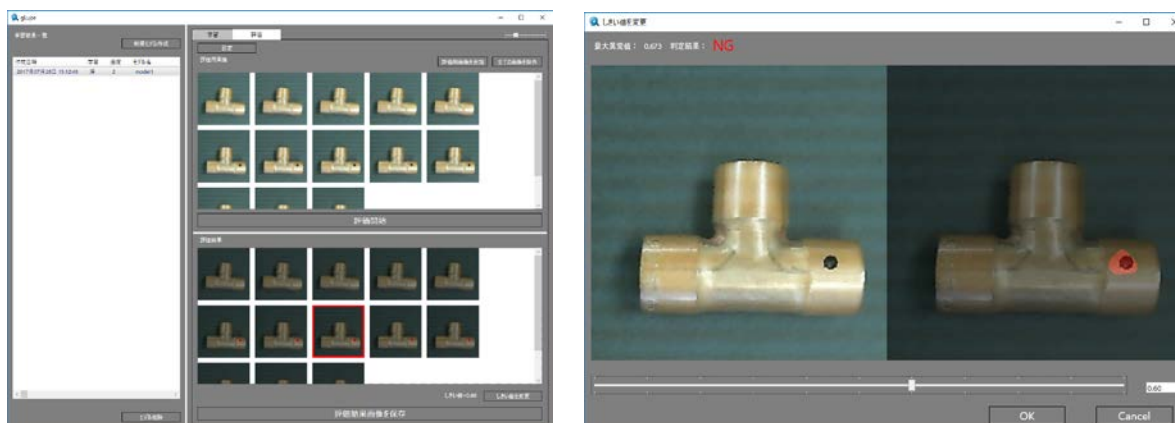
Deep Learning を応用した「gLupe」は、当社独自の技術を用い、少量の正常データを学習して不良品を検出できる外観検査ソフトウェアです。数枚のデータから正常状態の特徴を学ぶため、大量の異常データの収集・学習が不要であり、製造ラインへの導入コストを最小限に抑えます。

HP 社製ワークステーション「Z2 Mini」は小型でありながらハイパフォーマンスを実現するワークステーションです。画面上で動作する「gLupe」評価版がバンドルされ、菱洋エレクトロより「Deep Learning 外観検査評価キット for Windows」として販売されます。

AI/Deep Learning を用いた外観検査をより手軽に、より実用化に近い形でお試しいただくことができる評価ツールとなっています。



「Z2 Mini」と、gLupe の画面



簡単な画面操作にて異常検知を試すことが可能

◆関連リンク

- gLupe 製品カタログ

<https://jp.cluez.biz/catalog/page/2241/7047/>

- gLupe デモンストレーション動画

<https://youtu.be/xYyJZXvNGqA>

- システム計画研究所 ニュースリリース 「gLupe 評価版提供開始」

<http://www.isp.co.jp/archives/NewsRelease20170308.pdf>

- システム計画研究所 技ラボ 「Factory Automation / 監視ソリューションに役立つ AI 異常検知エンジン gLupe 」

<http://wazalabo.com/anomaly-detection.html>

■会社概要

会社名 : 株式会社システム計画研究所
 代表取締役 : 大津 崇、門脇 均
 本社所在地 : 東京都渋谷区桜丘町 2-9 カスマビル

事業内容 : 医療情報、制御・宇宙、通信・ネットワーク、画像処理、AI の諸分野を中心としたソフトウェア開発、システム開発、システムインテグレーション、コンサルテーション、技術開発および製品開発

URL : <http://www.isp.co.jp/>

■本件に関するお問い合わせ先
株式会社システム計画研究所
担当 : 井上 忠治(glupe@isp.co.jp)
TEL : 03-5489-0232
FAX : 03-5489-0225

※記載されている会社名、製品名および名称は各社の登録商標または商標です。