
AI / Deep Learning を応用した コンクリートひび割れ検出エンジン「ひびここ」発表

株式会社システム計画研究所(所在地:東京都渋谷区、代表取締役:大津 崇、門脇 均)は、AI/Deep Learning を応用したコンクリートひび割れ検出エンジン「ひびここ」を開発致しました。

◆ ひびここ 概要

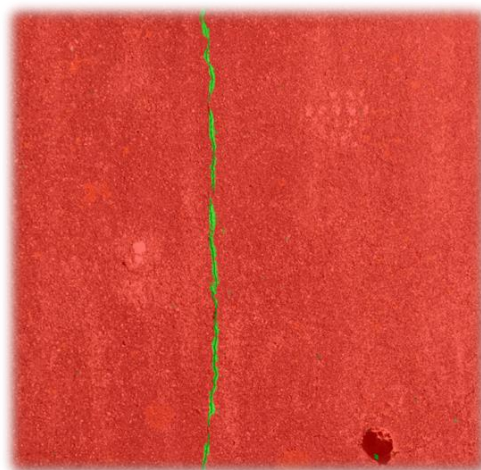
コンクリートひび割れ検出エンジン「ひびここ」は、カメラ画像からコンクリートのひび割れを自動検出するエンジンです。ISP 独自技術により少量の学習データによる高速学習を実現。インフラ検査・維持においてのコスト・負担を大幅に軽減します。

◆ 特徴

- Deep Learning を応用した技術により、学習データに含まれない未知のひび割れを検出
- 独自技術の採用により少量データでの高速学習を実現
- 画像の局所的、大域的特徴の両方を見据えた判定
- 照明条件の変化に対して、高いロバスト性を発揮
- 多様なテクスチャ、複雑なテクスチャにも対応可能
- お客様のご用途、ご利用環境に合わせたカスタマイズが可能



ひび割れ画像



検出結果

株式会社システム計画研究所／ISP はソフトウェア開発技術、画像処理技術、ビッグデータ解析技術、AI 技術を駆使し、お客様に新たな付加価値を提供していきます。

◆ 関連 URL

- ・システム計画研究所 技ラボ

「画像センシング展 2017 出展のご報告」 (「ひびここ」のデモを展示)

http://wazalabo.com/exhibition_iss_2017_report.html

■会社概要

会社名 : 株式会社システム計画研究所

代表取締役 : 大津 崇、門脇 均

本社所在地 : 東京都渋谷区桜丘町 2-9 カスヤビル

事業内容 : 医療情報、制御・宇宙、通信・ネットワーク、画像処理、AI の諸分野を中心としたソフトウェア開発、システム開発、システムインテグレーション、コンサルティング、技術開発および製品開発

URL : <http://www.isp.co.jp/>

■本件に関するお問い合わせ先

株式会社システム計画研究所

担当 : 清水 隆司(ai-contact@isp.co.jp)

TEL : 03-5489-0232

FAX : 03-5489-0225

※記載されている会社名、製品名および名称は各社の登録商標または商標です。