

「抜き」の質にこだわるプロの作業をサポート

クロマキー合成ソフトウェア

ISP

ROBUSKEY™は、人の「髪の毛」と「肌の色」に特化した、システム計画研究所独自のグリーンバック用クロマキーアルゴリズム※1を採用。手間と時間をかけず、自然な合成に最適なマット画像を生成します。



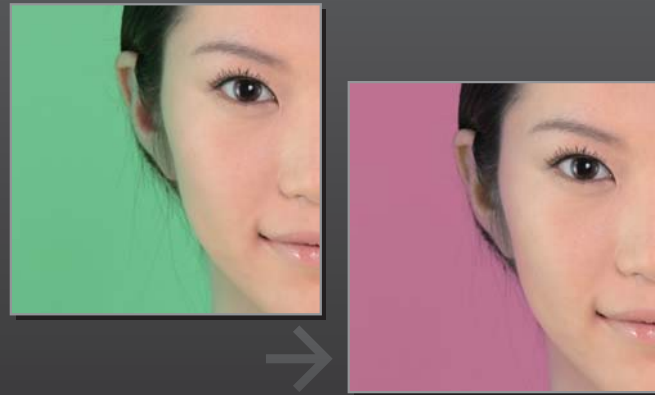
髪の毛一本がわかるマッティング

風でなびいている髪の毛先やアフロヘアなど、複雑で細い部分を「抜く」手間と根気と時間を大幅に軽減。輪郭部分はきれいに仕上がり、細かい部分も失われません。金色～茶色の髪も精密に抽出します。



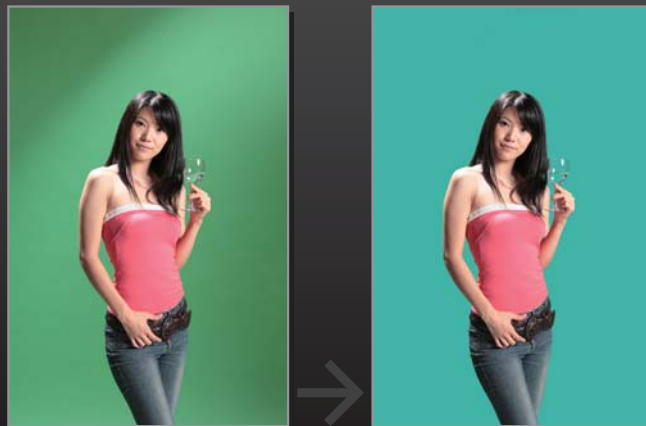
透過素材も自然な仕上がりに

ROBUSKEY™を使えば、背景が透けて見えるような素材も、自動でマッティング。ワイングラスのような曲面のガラス素材や透明な水までも自然に仕上げます。



背景色の映り込みを美しく合成

被写体に映り込んでしまったバックスクリーンの色を合成画像に合わせて自動調整。肌や服に映り込んだグリーンバックの緑色は美しく自然に変換されます。



背景のムラもきれいに

撮影時の光の加減によってできてしまった背景のムラや影も、「抜き」のディテールを保ったままきれいに除去。また、背景のトーンを変えることで、ムラによるノイズを調整することができます。

作業の省力化が図れると同時に、撮影時の条件設定にもあまり神経質になることはありません。

※1 グリーンバックによる高精度のクロマキー抽出処理において、特定の黄色領域が影響を受けます。

ROBUSKEY™ホームページ <http://www.isp.co.jp/products/robiskey/>

株式会社 システム計画研究所 / ISP

〒150-0031 東京都渋谷区桜丘町2-9 カサヤビル <http://www.isp.co.jp/>

お問い合わせ先 ROBUSKEYサポートデスク
E-mail : image-d@isp.co.jp

©2007 Research Institute of Systems Planning, Inc. /ISP

※Adobe、Adobe Photoshopは、Adobe Systems Incorporated(アドビ システムズ社)の登録商標です。

ROBUSKEY™



