

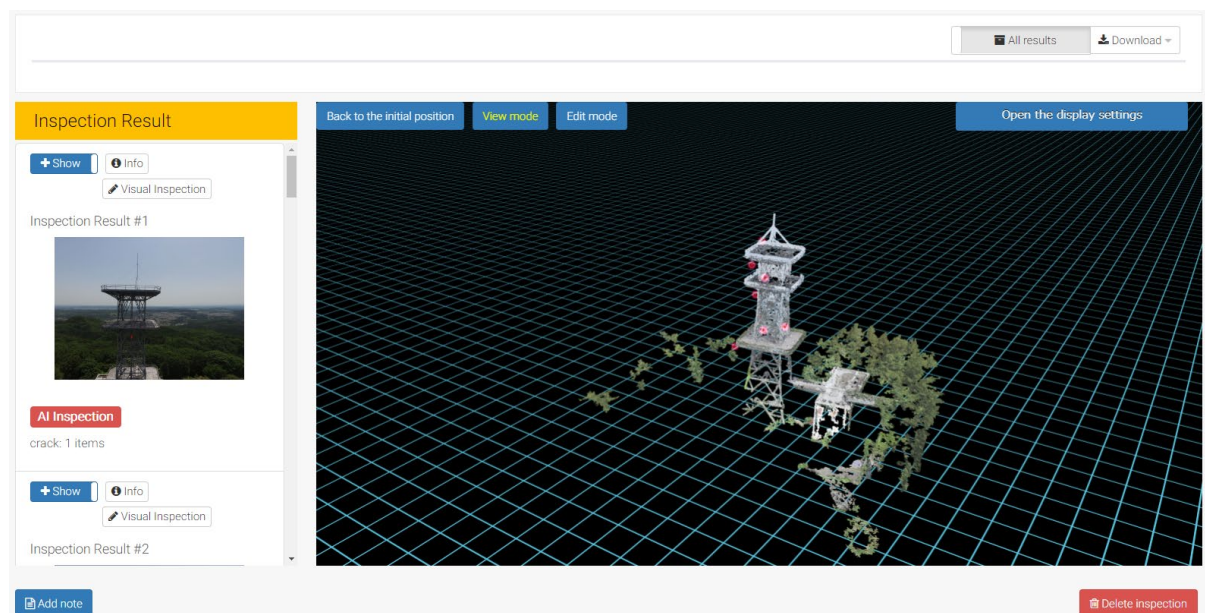
ドローンによる鉄塔点検パッケージ 「TOWER CHECK（タワーチェック）」の外観検査に 画像解析 AI エンジンの提供を開始

株式会社システム計画研究所（所在地：東京都渋谷区、代表取締役：門脇 均、以下 ISP）は、株式会社センシンロボティクス（本社：東京都渋谷区、代表取締役社長：間下直晃、以下センシンロボティクス）が10月31日にβ版の提供を開始した、ドローンを用いた鉄塔点検パッケージ「TOWER CHECK（タワーチェック）」向けにAI/Deep Learningを応用した独自の画像解析エンジンの提供を開始しました。

センシンロボティクスとISPは2018年10月に業務提携契約を結び、センシンロボティクスのドローン自動航行技術とISP独自のAI/Deep Learningによる画像解析エンジンを組み合わせ、鋼構造物の点検作業を大幅に効率化する新たなソリューションの開発を協働で進めています。

◆ 鉄塔点検パッケージ「TOWER CHECK（タワーチェック）」

センシンロボティクスが提供するTOWER CHECKは、飛行ルートの簡易な設定により鉄塔を自動航行で撮影し、その撮影データに基づいた錆・腐食個所の検知からレポートニングまでを自動実施するワンストップ型の鉄塔点検パッケージです。ISPの画像解析エンジンを活用することで、精度の高い錆・腐食の検出が可能となっています。



◆ ISP 画像解析エンジンの特徴

ISP の独自技術により、通常は大量の学習データを必要とする Deep Learning の手法において、少量データによる学習を実現。「TOWER CHECK」では、撮影画像から錆や腐食の特徴を捉え、発生個所の抽出を行います。大量データの蓄積を待たずに錆や腐食の検出が開始でき、点検データの蓄積に応じた短いサイクルで検知性能を向上します。

ISP ではこの技術を、製造業向け AI 外観検査ソフトウェア「gLupe™」や、点検対象に応じた個別の学習を柔軟に行えるコンクリートのひび割れ検出ソフトウェア「ひびここ™」などに展開しています。

ISP はソフトウェア開発技術、画像処理技術、ビッグデータ解析技術、AI 技術を駆使し、お客様に新たな付加価値を提供していきます。

◆ センシンロボティクス会社概要



会社名 : 株式会社センシンロボティクス
代表取締役 : 間下 直晃
本社所在地 : 東京都渋谷区恵比寿二丁目36番13号 広尾MTRビル7階
事業内容 : 産業用ドローン等を活用した業務用ロボティクスソリューションの提供
URL : <http://www.sensyn-robotics.com/>

■ ISP 会社概要

会社名 : 株式会社システム計画研究所
代表取締役 : 門脇 均
本社所在地 : 東京都渋谷区桜丘町18-6 日本会館
事業内容 : 医療情報、制御・宇宙、通信・ネットワーク、画像処理、AI の諸分野を中心としたソフトウェア開発、システム開発、システムインテグレーション、コンサルティング、技術開発および製品開発
URL : <http://www.isp.co.jp/>

■ 本件に関するお問い合わせ先

株式会社システム計画研究所
担当 : 清水、平河(ai-contact@isp.co.jp)
TEL : 03-5489-0232

※記載されている会社名、製品名および名称は各社の登録商標または商標です。