

報道関係者各位
プレスリリース

2026 年 1 月 21 日
株式会社システム計画研究所／ISP

撮影から検査までタブレット 1 台で完結 1 枚で学習できる画像 AI「gLupe」がモバイル対応

株式会社システム計画研究所(所在地：東京都渋谷区、代表取締役：門脇 均)は、1 枚で学習できる画像 AI「gLupe」の新しい提供方法として、タブレット版をリリースしました。撮影から AI 画像検査までをタブレット 1 台で完結できることで、現場やオフィス、屋外など、場所を選ばず AI 画像検査が可能になります。これにより、製造業の外観検査にとどまらず、検証、点検、教育、現場調査など幅広い用途での活用が期待されます。

1 枚で学習できる画像 AI

gLupe



図 1 1 枚で学習できる画像 AI「gLupe」タブレット版

■ タブレット 1 台で撮影から AI 検査まで完結

タブレット版 gLupe は、タブレットに搭載されたカメラで対象物を撮影すると、あらかじめ設定された学習済み AI モデルと検査設定を使って、即時に解析結果を画面表示します。AI の学習や検査条件の設定もタブレット上で完結できるため、学習用のサーバー機や専門機器は不要。撮影・学習・検査・結果確認まで、すべての作業をタブレット 1 台で実現します。



タブレット 1 台ですべて完結

図 2 タブレット 1 台で撮影から検査まで全て完結

■ タブレット化で広がる活用シーン

タブレット化によって、gLupe は従来の外観検査にとどまらず、次のような新しい使い方を可能にします。

- 大型や複雑形状の対象物も簡単に撮影
従来は撮影治具を作る必要があった難易度の高い対象物でも、タブレットを手持ちで自由に撮影可能。そんな自由度の高い画像でも AI 検査できるのは gLupe ならではの強みです。
- 目視点検業務をデジタル化
紙のチェックシートとペンを持ち歩いて行っていた点検業務が、タブレット 1 台で完結。画像 AI によるダブルチェック、画像を残すことで「見たつもり」を防止、さらにチェックシートのデータ化でエビデンス管理を実現します。
- AI 活用のスモールスタートに最適
撮影してすぐに結果が出るので「画像 AI で何ができるか」を試すのに最適。タブレット版 gLupe なら、撮影・学習・検査が全て 1 台で完結。本格的な撮影機材を揃える前に、まずはタブレット 1 台で検証できます。

■ 1 枚で学習できる画像 AI 「gLupe」

gLupe は、製造業の検査自動化に特化した AI 画像検査製品です。

[主な特長]

1. 1 枚の画像からでも AI 学習ができる当社独自開発の Deep Learning エンジンを搭載
2. 技術的なノウハウがない方でも簡単に高性能 AI が構築できる直感的な操作画面
3. 自動検査のためのシステム構築も簡単。カメラや PLC にすぐに繋げることが可能。

1 枚の画像から学習できる簡単・高性能 AI 製品検査

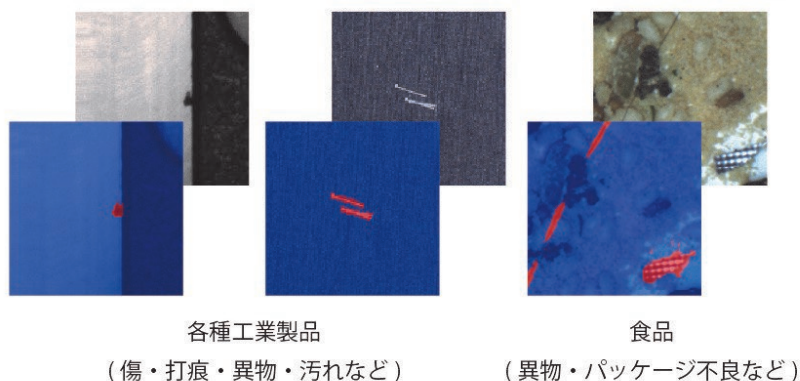


図 3 1 枚の画像から学習できる簡単・高性能 AI 製品検査

160 社の導入実績があり、様々な分野でご活用いただいています。製品 Web ページにて、具体的な導入事例も紹介しております。

[導入例]

自動車部品各種(照明部品、鋳造・ダイカスト製品、ベアリング、塗装)、溶接、重包装製品、半導体関連各種(ウェハ、完成製品)、樹脂製品、フィルム、衣料品、焼き菓子、食品パッケージ、メッキ製品・・・など

160 社の導入実績



図 4 160 社以上の導入実績

■ gLupe 関連情報

- gLupe 製品ページ <https://glupe.jp/ja/>
- gLupe 導入事例・検出例 <https://glupe.jp/ja/example.html>

■会社概要

会社名 : 株式会社システム計画研究所
代表取締役 : 門脇 均
本社所在地 : 東京都渋谷区桜丘町 18-6 日本会館
事業内容 : 医療情報、制御・宇宙、通信・ネットワーク、画像処理、AI の諸分野を中心
としたソフトウェア開発、システム開発、システムインテグレーション、コン
サルテーション、技術開発および製品開発
URL : <https://www.isp.co.jp/>

■本件に関するお問い合わせ先

株式会社システム計画研究所
担当 : 井上 忠治(glupe@isp.co.jp)
TEL : 03-5489-0232
FAX : 03-5489-0225

※記載されている会社名、製品名および名称は各社の登録商標または商標です。