

---

## 日本マイクロソフト株式会社主催「異常検知ナイト」へ登壇しました ～画像異常検知ソリューション gLupe の裏側～

---

2月14日（水）日本マイクロソフト株式会社主催「異常検知ナイト」にて講演を行いました。『画像異常検知ソリューション gLupe の裏側』をテーマに、異常箇所検出のアルゴリズムや特徴、課題などを紹介しました。

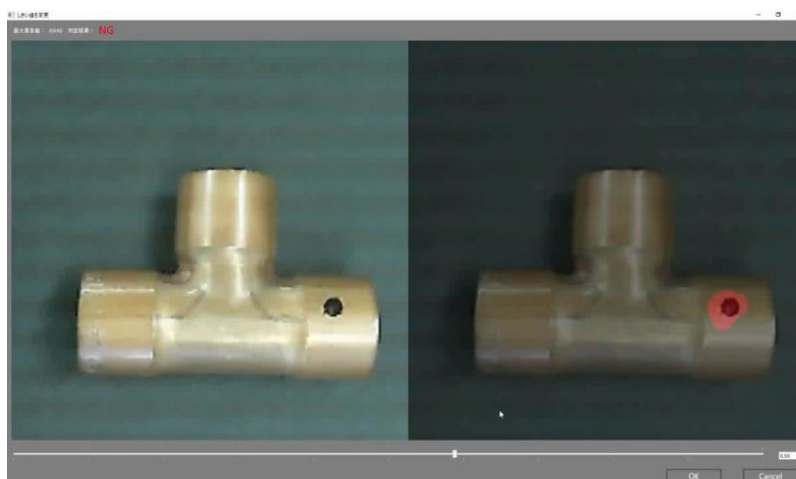


講演冒頭の様子です。  
多くの方にご来場いただきました！

講演の中で、実際に異常検知のデモを行いました。



学習の様子です。デモでは、キズ汚れの無い「正常データ」を30枚学習させました。



検出の様子です。左の元画像に対し、右側の画像では異常箇所を赤色で示しています。

デモを含む、講演の様子は下記のリンクの動画でもご覧いただけます。

◆ 関連リンク

- ・ イベント情報 詳細ページ

<https://dllib.connpass.com/event/77248/>

- ・ YouTube 講演の動画 (55分30秒～)

<https://youtu.be/mAvRNKi9UEE?t=55m30s>

- ・ SlideShare 講演資料

<https://www.slideshare.net/hironojumpei/g-lupe>

■ 本件に関するお問い合わせ先

株式会社システム計画研究所

担当： 井上 ( [glupe@isp.co.jp](mailto:glupe@isp.co.jp) )

TEL： 03-5489-0232

FAX： 03-5489-0225