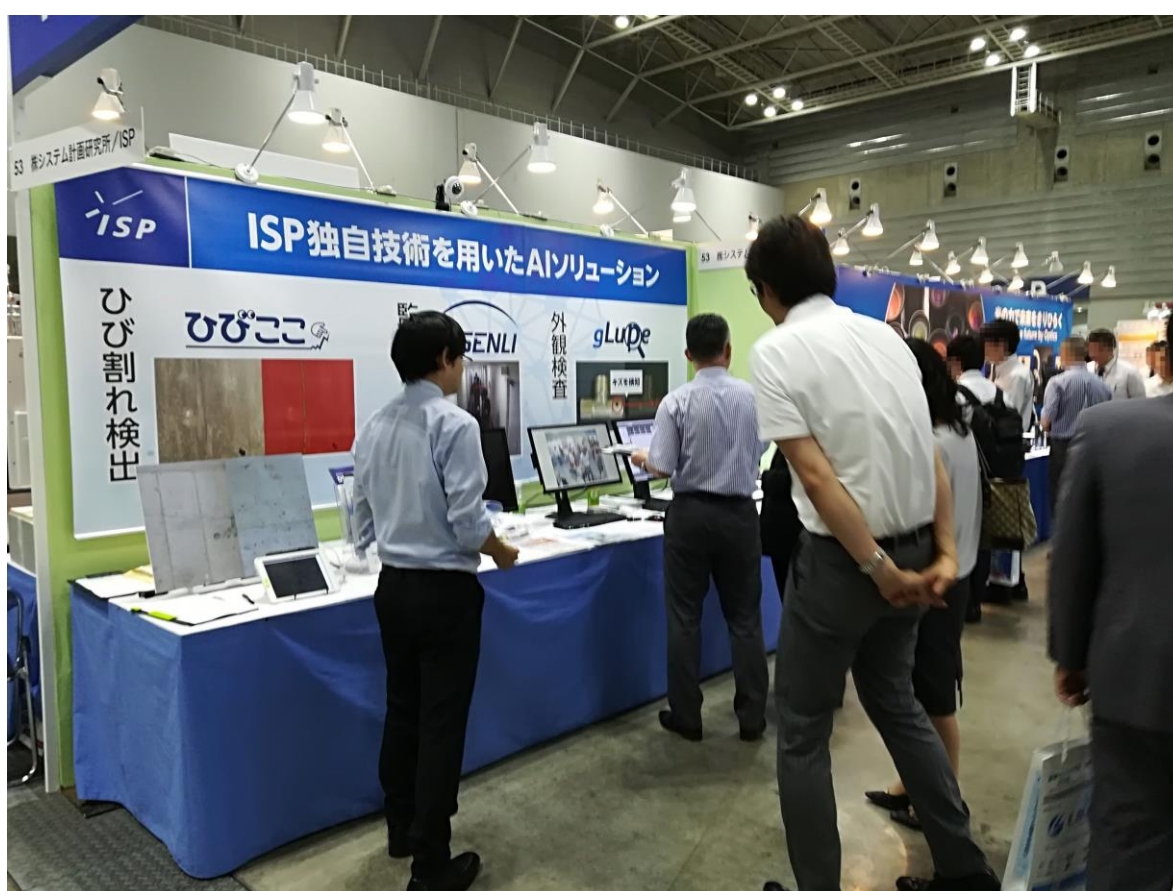


画像センシング展 2018 へ出展しました

～ISP独自技術を用いたAIソリューション～

6月13日(水)～6月15日(金)にて、パシフィコ横浜にて開催された『画像センシング展 2018』に出展いたしました。当日の様子と出展内容をご報告いたします。



会期中の様子です。

ブースは「特設コーナー セキュリティ・ディープラーニングゾーン」の中央に位置し、連日、たくさんの方にご来場いただきました！

◆出展製品紹介



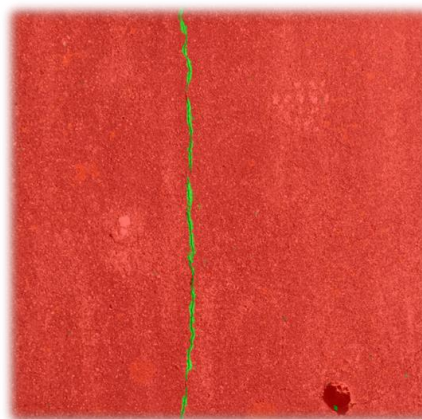
コンクリートのひび割れ検出エンジン『ひびここ』

タブレット端末を使用したひび割れ検出のデモを行いました。タブレット端末でひびの写真を撮影し、ひびの箇所を目立たせて表示します。

ユースケースとしてわかりやすいデモが好評でした。



ひび割れ画像



検出結果

監視カメラソリューション向け AI エンジン 『SENLI』

ブース前にデモ用のカメラを設置し、「歩きスマホ」をリアルタイムで検出するデモを行いました。

また、不審者、侵入者検出、置き去り検知等のその他 SENLI 機能の紹介動画を放映しました。



歩きスマホ検出の例

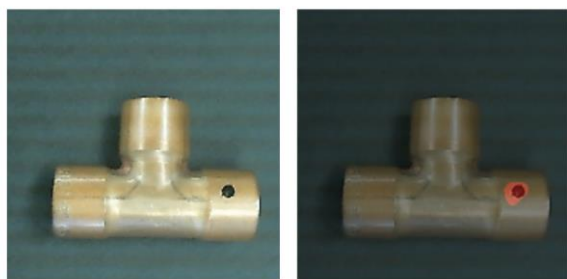


不審者、侵入者検知の例

製造業向け外観検査ソフトウェア 『gLupe』

10 枚程度の少量の正常データを使用し、その場で学習、異常検知をデモしました。

少ないデータで学習が行えるため、短時間で学習が完了。すぐに検出を試すことが可能です。あっという間に終わる学習と、手軽に異常検知を試せる点が好評でした。



金属部品の異常（汚れ）検出の様子



錠剤の異常（欠け）検出の様子

◆ 技術相談コーナー

技術相談コーナーへ相談員として参加いたしました。画像処理や人工知能に関する技術的な相談ごとのほか、AI活用の初期検討のコンサルティング、分析・開発までのアプローチなど、様々なお話をさせていただきました。

当社としても、現場での具体的な課題やニーズなど、普段なかなか聞けない貴重なお話が伺えました。



◆ 関連リンク

- ・画像センシング展 2018 公式サイト
<https://www.adcom-media.co.jp/iss/>
- ・システム計画研究所 人工知能事業 プロダクト・サービス
<http://www.isp.co.jp/products/ai/>
- ・製造業向け外観検査ソフトウェア『gLupe』 製品サイト
<https://glupe.jp/>

■ 本件に関するお問い合わせ先

展示物、出展内容に関するお問い合わせは、以下より受け付けております。

担当： 清水隆司・井上忠治
TEL： 03-5489-0232
Mail： ai-contact@isp.co.jp