

JASIS 2019 へ出展しました

～バイオ・ライフサイエンス向け 画像解析 AI ソリューション～

9月4日(水)～9月6日(金)に幕張メッセにて開催された『JASIS 2019』に出展いたしました。当日の様子と出展内容をご報告します。



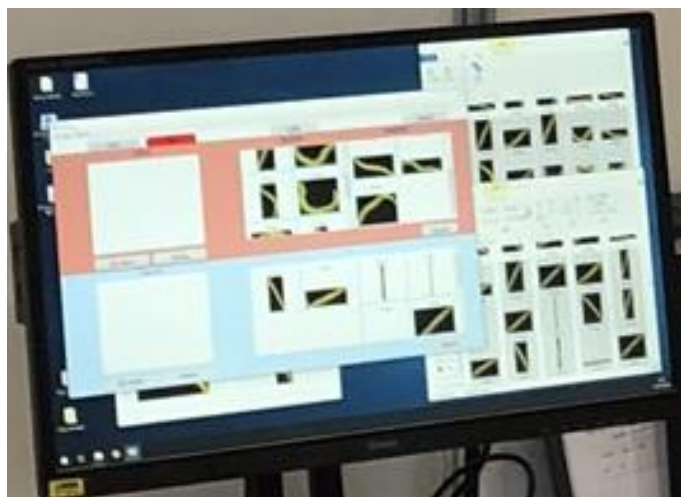
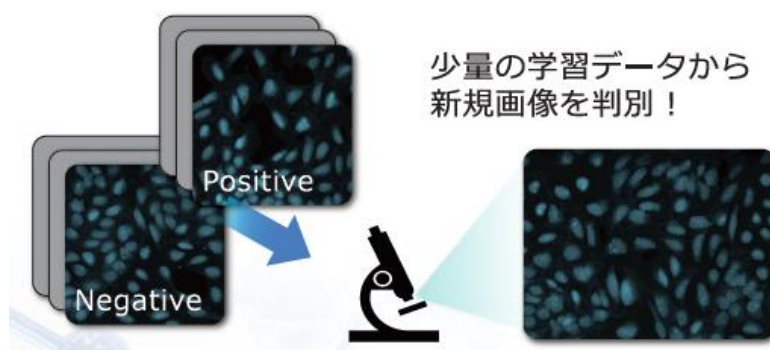
ブースの様子です。

少量データでの学習・判別のデモが好評でした！

◆【デモ】生命科学領域画像向け AI エンジン *LS Photo*

Deep Learning を応用した AI エンジン *LS Photo*。少量データで人工知能(AI)を構築でき、細胞写真、組織写真、生体写真の取扱いを強力にサポートします。

展示会当日には、少量の画像をその場で学習し、新規画像を判別するデモを行いました。



製品イメージ（上段）とデモの様子（下段）です。
数秒で学習を行い、すぐに判別を試せるデモが好評でした。

◆ IT・AI 技術支援

ISP では、インフォマティクスやものづくりなど、様々な分野にて研究開発の支援に取り組んでおります。

ブースではこれまでの実例・実績をご紹介し、アイデアの実現に向けた様々なご相談を頂きました。

ISPのIT・AI技術支援

業界問わず研究開発支援に取り組んでおります。
コンサルティング・新技術の研究試作・
アプリケーション開発に至るまで、皆様のお力になります。

インフォマティクス

化学産業、
創薬研究、
材料開発に！

ものづくり

AIで生産ラインを
インテリジェント化！

実績のご紹介

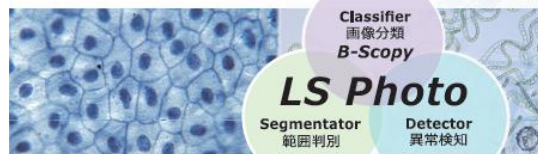
- **経済産業省**様
省エネ型電子デバイス材料の評価技術の開発事業
機能性材料の社会実装を支える高速・高効率な安全性評価技術の開発・
毒性関連ビッグデータを用いた人工知能による次世代型安全性予測手法の開発
AI-SHIPSプロジェクト
- **農林水産省**様
人工知能による農薬残留プロジェクト
AIを活用した土壌病害診断技術の開発
- 国立研究開発法人 理化学研究所様
- 国立研究開発法人 医薬基盤・健康・栄養研究所様
- 東京大学様 ● 京都大学様 ● 秋田県立大学様
- その他、公的機関、民間企業への研究支援

生命科学領域画像向けAIエンジン

参考出展

LS Photo シリーズ

Deep Learningを応用したAIエンジン
少量データで人工知能(AI)を構築
細胞写真、組織写真、生体写真の取扱いを強力サポート



画像分類ツール B-Scopy



当日の展示パネルです。

◆ 関連リンク

・ JASIS 2019 公式サイト

<https://www.jasis.jp/>

・ システム計画研究所 人工知能事業

<https://www.isp.co.jp/business/ai/>

■ 本件に関するお問い合わせ先

展示物、出展内容に関するお問い合わせは、以下より受け付けております。

担当： 上島

TEL： 03-5489-0232

Mail： ai-contact@isp.co.jp