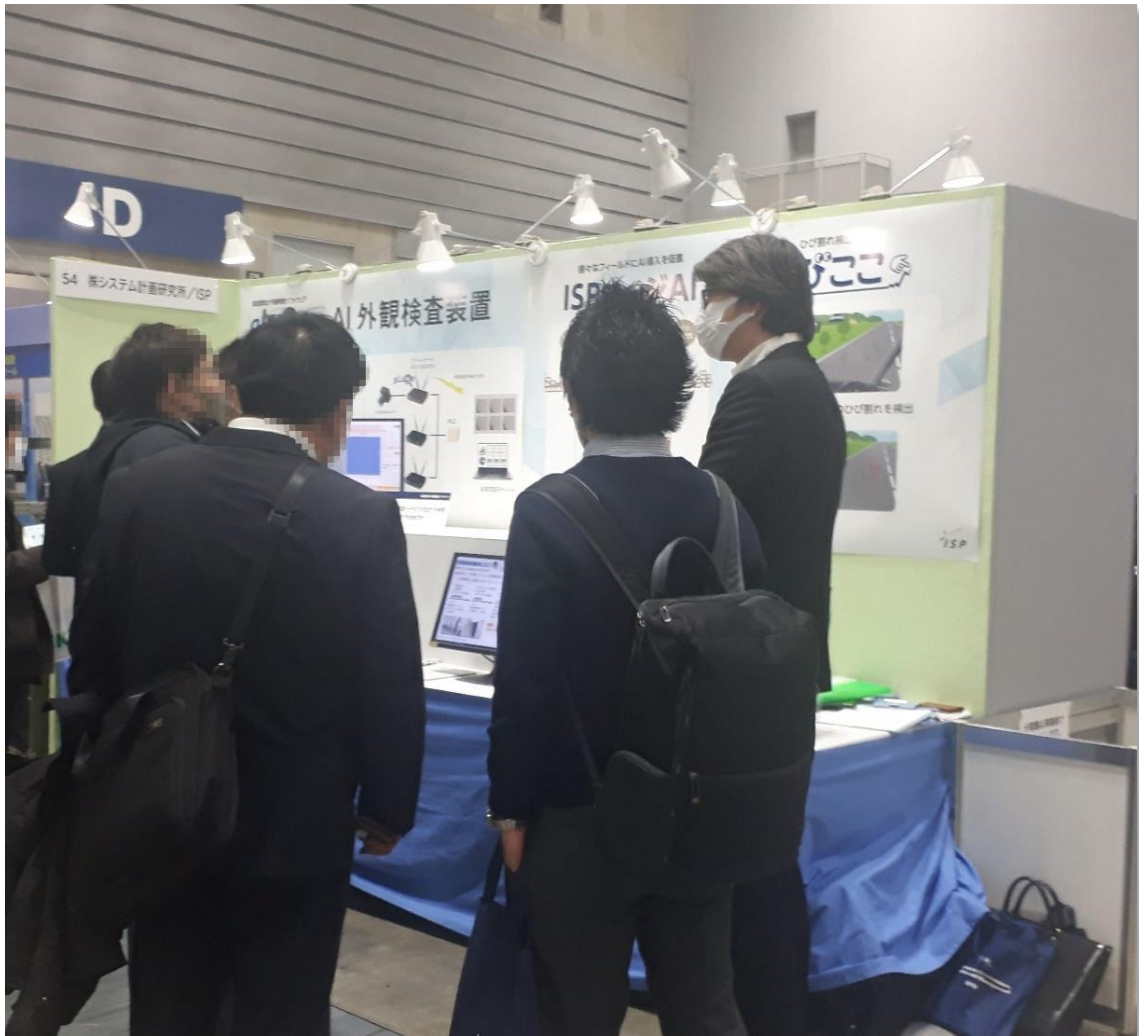


「国際画像機器展 2021」に出展しました

2021年12月1日(水)～12月3日(金)にパシフィコ横浜にて開催された「国際画像機器展 2021」にて企業出展を行いました。ブースへ足を運んでくださった方々に感謝申し上げます。ブースでは、ISP独自技術を用いたAIソリューションとして、以下を展示しました。

- ・ 製造業向け AI 外観検査装置『gLupe Inspector』
- ・ コンクリートのひび割れ検出エンジン『ひびここ』
- ・ エッジ AI 端末ソリューション



出展ブースの様子です。

● 製造業向け AI 外観検査装置『gLupe Inspector』

AI 外観検査ソフトウェア「gLupe」搭載した外観検査装置です。少量データで学習が行え、これまでルールベースでは検査が難しかった対象物の検査も実現します。

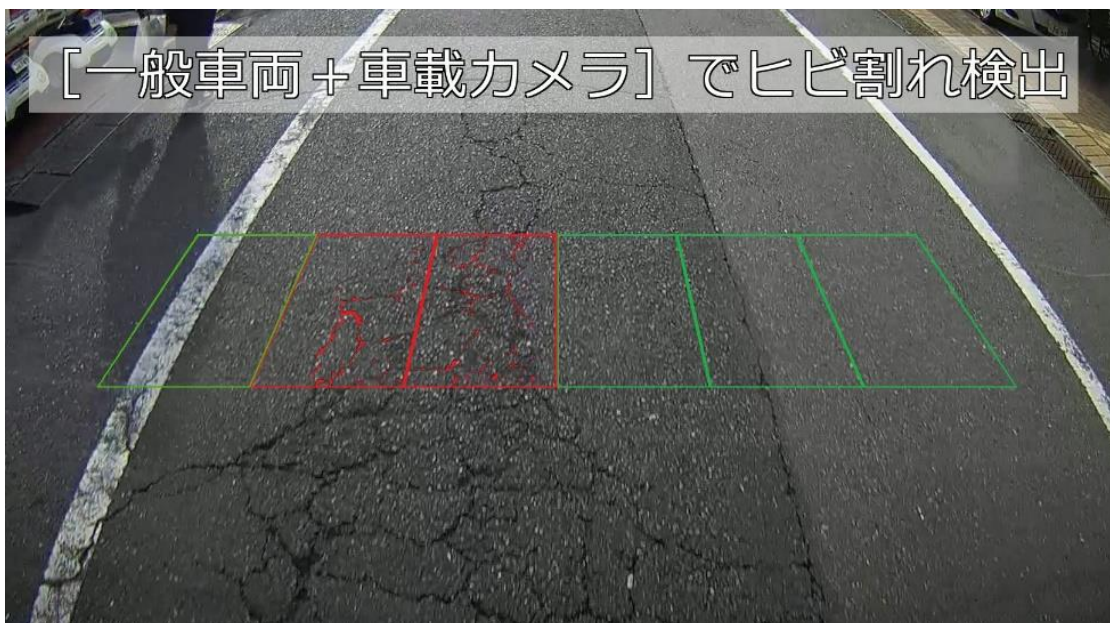


出展当日のブースと、当日の展示パネルです。
その場で学習を行えるデモが好評でした。

● コンクリートのひび割れ検出エンジン **ひびここ**

コンクリート構造物等の撮影画像から、ひび割れを検出します。使用する環境や用途に合わせて学習を行うことで、ひび割れの検出精度を向上させることができます。

当日はひび検出のデモ動画を放映しました。



展示したひび検出の動画の一部です。
白線やアスファルトの境目と区別し、ひびを的確に検出しています。

● AI×ロボティクス『ISP エッジ AI』

エッジ AI での業務自動化について、あきんどスシロー様へローンチをした「画像認識による自動会計システム」についてご紹介いたしました。

開発における課題や、店舗導入までのフローなどを、動画を用いて紹介いたしました。



当日のブースと、展示パネルです。

● 関連リンク

- ・ 国際画像機器展 2021 公式サイト
<https://www.adcom-media.co.jp/ite/>
- ・ システム計画研究所 人工知能事業 プロダクト・サービス
<https://www.isp.co.jp/products/ai/>
- ・ ひび割れ検出エンジン『ひびここ』製品サイト
<https://www.hibikoko.com/>
- ・ プレスリリース：AIにより回転すし会計の自動化を実現
<https://www.isp.co.jp/archives/NewsRelease-isp-20201202.pdf>

■ 本件に関するお問い合わせ先

展示物、出展内容に関するお問い合わせは、以下より受け付けております。

Tel : 03-4589-0232

Mail : ai-contact@isp.co.jp